

Global Law Trials

Celosvětová zkušební pravidla

Tomáš Tůma
Praha 9. 8. 2021

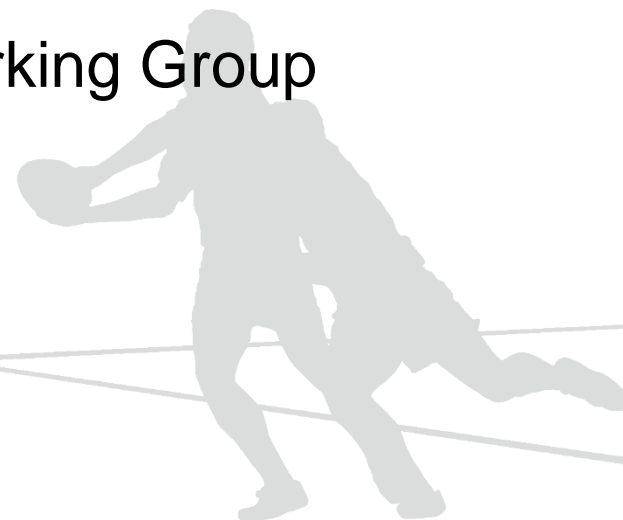
Začneme v 19:05!

Prezentace bude nahrávána!



Celosvětová zkušební pravidla

- Platné od 1. 8. 2021
- Všechny soutěže, které začínají po tomto datu
- 4 z 5 variant jsou zaměřeny na možné zlepšení blaha hráčů
- 2 varianty testovány v Super Rugby AU a Rainbow Cup
 - 50/22, Výkop z brankové čáry
- 3 varianty jako návrh z Breakdown Working Group



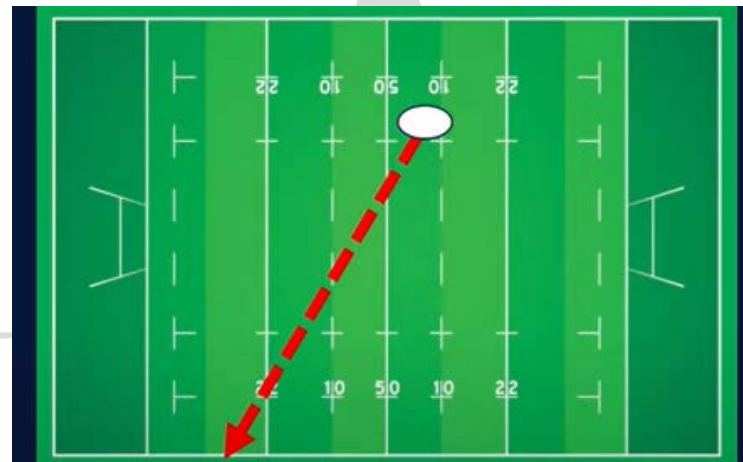
Pravidla

- 50:22
- Výkop z brankové čáry
- Letící klín
- 1 hráč připojený
- Čištění a bezpečnost zvedače



50:22

- Kop z vlastní poloviny, dopadne do soupeřovi 22 a pak do autu
- Kopající tým získává vhazování z autu
- Rychlé vhazování je možné
- Míč nemůže být zanesen zpět na vlastní polovinu a hned kopnut.
- Pokud je zanesen zpět, musí být skládka/ruck/maul/dotek soupeře



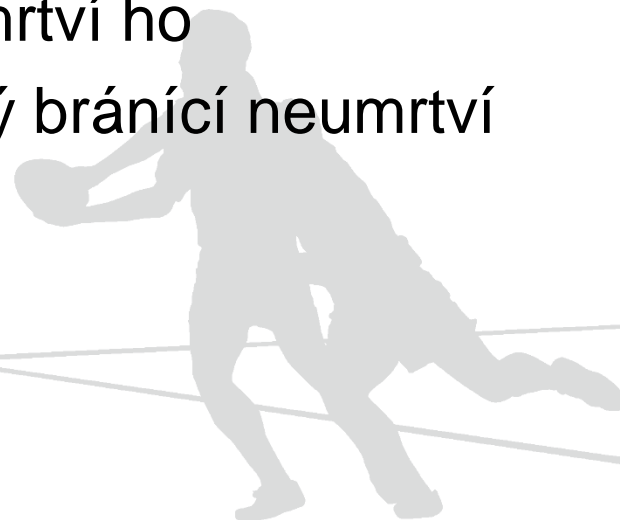
Výkop z brankové čáry

- Pouze ve 3 situacích:
 - Míč je zahrán nebo zanesen do brankoviště útočícím týmem a je **držen soupeřem nahoře**
 - **Útočící kop z hry** (ne výkop, zahajovací kop, pokud o drop gól nebo trestný kop na branku) je přiklepnut bránícím týmem ve vlastním brankovišti.
 - Útočící hráč udělá **předhoz** v soupeřově brankovišti
- Soupeř se musí vrátit na čáru 5m, míč musí přeletět čáru 5m (volby jako u výkopu z 22m)



Stále platí Výkop z 22

- Neúspěšný kop na branku nebo pokus o drop gól je kopnut přes brankoviště nebo letí do brankoviště a je umrtven
- Kop v otevřené hře nebo TK/VK je kopnut přes brankoviště a soupeř zvolí výkop z 22
- Míč je zanesen do brankoviště útočícím týmem (ne z kopu) a bránící ho získá do držení a umrtví ho
- Výkop nebo znovuzahajovací kop, který bránící neumrtví neprodleně.





Výkop z brankové čáry

- Ostatní pravidla odpovídají Výkopu z 22m
- Zanesený míč do brankoviště bránícím týmem
 - Mlým 5m
- Předhoz bránícího hráče
 - Mlým 5m



Letící klín

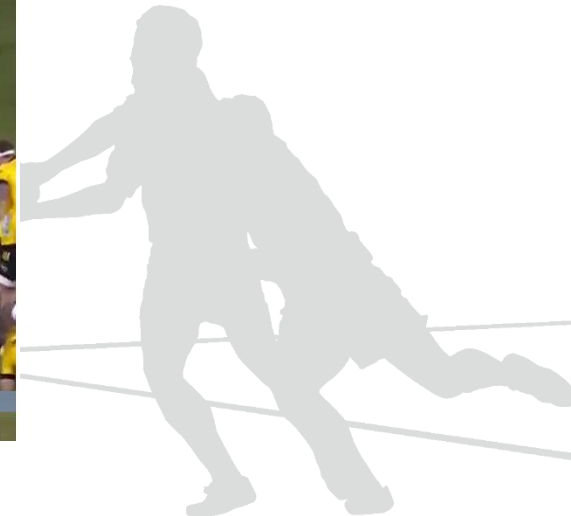
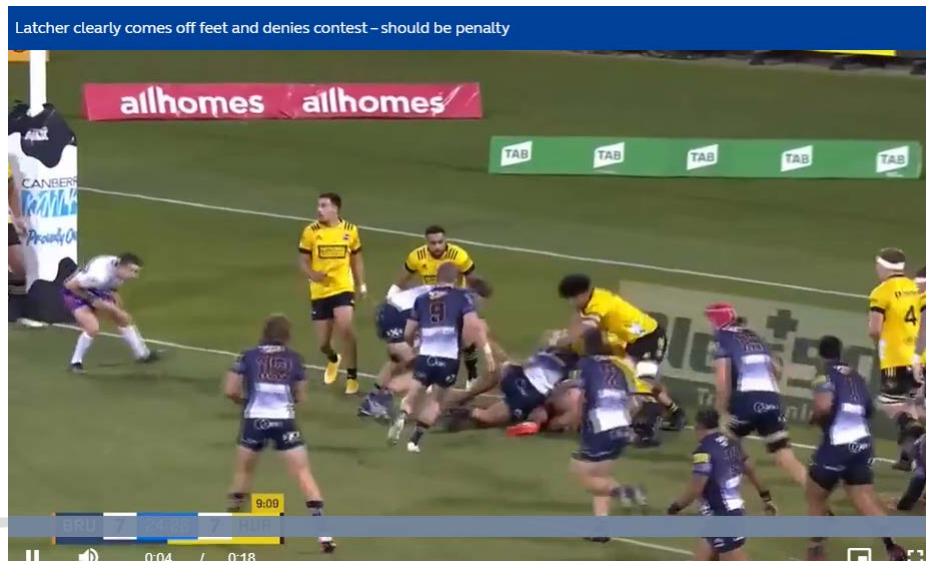
- Akce je zakázána i ve hře. Dříve bylo pouze při rozehrání TK.
- Více než jeden spoluhráč připojený k hráči s míčem a tvořící klínovou formaci před svázáním se soupeřem.
- Často v blízkosti brankoviště nebo v otevřené hře
- Neplatí pro situaci Aut-Maul





1 hráč připojený

- 1 hráč může být připojený před kontaktem
- Tento hráč musí splnit všechny požadavky na prvního přicházejícího hráče, zejména musí **stát na nohou**
- Připojený nesmí být před hráčem s míčem.



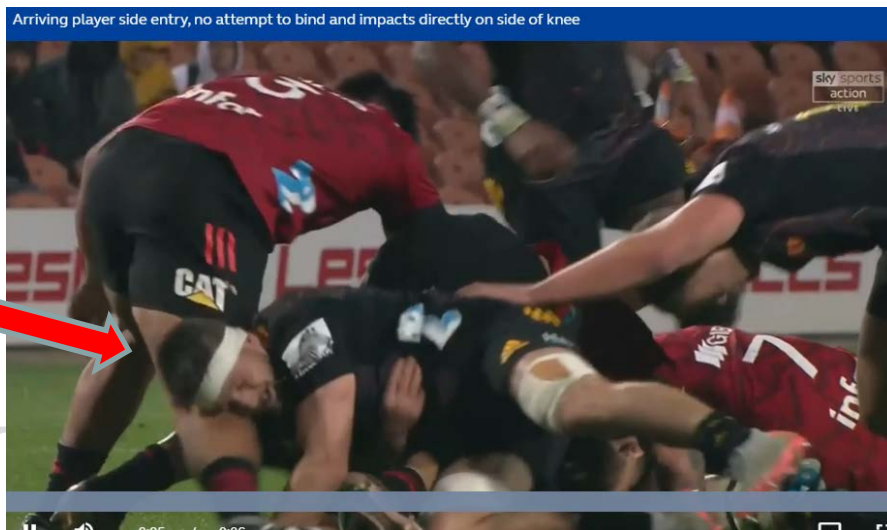
Čištění zvedače

- První přicházející spoluhráč skládajícího ve skládce je zvedač/jackler
- Čištění, které míří nebo zatěžuje vahou **dolní končetiny zvedače**, není dovoleno
- Často tito hráči přicházejí nesprávně, ale toto je nebezpečná hra
- „Hráč může páčit/odtlačit zvedače mimo souboj v rucku“.
- **Odvalení bez kontaktu s hlavou nebo krkem je stále povoleno** (krokodýl)



Čištění zvedače

- Nebezpečná hra



Čištění zvedače

- Správný příklad



Užitečné odkazy

- [World Rugby – Global Law Trials](#)
- [USA Rugby - webinar](#)
- [GLT simplified](#)

- Dotazy: srr@rugbyunion.cz

